

Plan de Capacidad Limitada en Inglés
Organización de Planeación Metropolitana del Área del Alamo

Coordinador del Título VI
Clifton Hall, Gerente del Programa de Planificación del Transporte
Dirección: 825 South Saint Mary's Street, San Antonio, Texas 78205
Teléfono: 210-230-6902

Introducción

Este *Plan de Capacidad Limitada en Inglés* ha sido preparado para abordar las responsabilidades de la Organización de Planeación Metropolitana del Área del Alamo (AAMPO, por sus siglas en inglés) como recipiente de fondos federales hacia las personas de «capacidad limitada en inglés» (LEP, por sus siglas en inglés). El plan ha sido desarrollado en conformidad con el Título VI de la Ley de Derechos Civiles de 1964 (42 U.S.C. 2000d, y ss.) y sus reglamentos de implementación, que establecen que ninguna persona será sometida a la discriminación por motivos de raza, color u origen nacional.

La Orden Ejecutiva 13166, titulada *Mejorando el Acceso a Servicios para Personas con Capacidad Limitada en Inglés*, indica que trato basado en la incapacidad de una persona para hablar, leer, escribir o entender inglés puede ser un tipo de discriminación de origen nacional. Además, obliga a cada agencia a publicar una guía para sus respectivos beneficiarios que clarifique la obligación de garantizar que dicha discriminación no ocurra. Esta orden se aplica a todas las agencias locales y estatales que reciben fondos federales, incluyendo AAMPO.

Resumen del Plan

AAMPO ha desarrollado este *Plan de Capacidad Limitada en Inglés* para ayudar a identificar medidas razonables para proporcionar asistencia lingüística a personas con LEP que deseen acceso a servicios provistos. Tal como se define a través de la Orden Ejecutiva 13166, personas con LEP son aquellos que no hablan inglés como su idioma principal y tienen una capacidad limitada para leer, hablar, escribir o entender inglés. Este plan describe cómo identificar a una persona que pueda necesitar ayuda lingüística, las formas en que se puede prestar asistencia, capacitación del personal que puede ser necesaria y cómo notificar a las personas con LEP que asistencia está disponible.

Al desarrollar el plan, AAMPO utilizo un análisis de cuatro-factores LEP que considera lo siguiente:

1. El número o proporción de personas con LEP en el área de servicio que pueden ser servidos por AAMPO.
2. La frecuencia con que las personas con LEP pueden entrar en contacto con los servicios de AAMPO.

3. La naturaleza y la importancia de los servicios proporcionados por AAMPO a la población de LEP.
4. Los servicios de interpretación disponibles a AAMPO y el costo total para proveer asistencia a personas con LEP.

Un resumen de los resultados del análisis de cuatro-factores está en la sección siguiente.

Acceso Significativo: Análisis de Cuatro-Factores

1. El número o proporción de personas con LEP en el área de AAMPO que pueden recibir servicios o es probable que requieran servicios.

El personal de AAMPO revisó las nuevas estadísticas del Censo y las estimaciones de 5 años del 2017 al 2021 de la Encuesta sobre la Comunidad Estadounidense para cada condado dentro del área de estudio.

Condado	Población mayor de 5 años de edad	% de la población que habla otro idioma aparte de Ingles	Habla otro idioma aparte de Ingles, numérico	% de la población que habla un poco de Ingles	Habla un poco de Ingles, numérico
Bexar	1,854, 261	38.3	709,910	11.3	209,373
Comal	147,516	16.5	24,407	3.6	5,262
Guadalupe	159,314	21.3	33,884	5.7	9,072
Kendall	41,822	13.6	5,675	5.1	2,139
Total	2,202,913	35.1	773,876	10.3	225,846

En el área total, con 2,202,913 personas, 225,846 tienen algún nivel de habilidad limitada para hablar inglés o aproximadamente el 10.3% de la población total.

La siguiente gráfica muestra los números por categoría del idioma natal hablada por las personas con Inglés limitado. Esta lista está establecida por cada condado dentro del área de estudio de AAMPO. Nota: Por la estimación de porcentajes en la Encuesta sobre la Comunidad Estadounidense; los totales entre las dos gráficas pueden no ser exactamente iguales

Condado	Dominio limitado del inglés, Español	Dominio limitado del inglés, Francés, Haitiano o Cajún	Dominio limitado del inglés, Alemán u otros idiomas Germánicos Occidentales	Dominio limitado del inglés, Ruso, Polaco u otros idiomas Eslavos	Dominio limitado del inglés, otros idiomas Indoeuropeos	Dominio limitado del inglés, idioma Coreano
Bexar	638,131	3,093	4,383	3,174	17,586	3,082
Comal	20,716	371	1,168	81	839	244
Guadalupe	30,300	142	701	281	353	249
Kendall	5,004	82	149	9	70	47
Número Total	694,151	3,688	6,401	3,545	18,848	3,622
Porcentaje Total	31.5%	0.17%	.30%	.016%	0.85%	0.16%

Condado	Dominio limitado del inglés, idiomas Chino (incluido Mandarín, Cantonés)	Dominio limitado del inglés, idioma Vietnamita	Dominio limitado del inglés, idioma Tagalo (incluido el Filipino)	Dominio limitado del inglés, otros idiomas Asiáticos y de las Islas del Pacífico	Dominio limitado del inglés, idioma Árabe	Dominio limitado del inglés, otros idiomas no especificados
Bexar	6,055	4,991	6,476	12,320	7,087	3,532
Comal	62	40	179	402	109	196
Guadalupe	302	630	431	333	1	161
Kendall	89	8	59	91	58	9
Número Total	6,508	5,669	7,145	13,146	7,255	3,898
Porcentaje Total	0.30%	0.26%	0.32%	0.60%	0.33%	0.18%

En los condados del area de estudio de AAMPO, las personas con dominio limitado en ingles totalizan 773,876 de las cuales 694,151 hablan principalmente español y 79,725 hablan principalmente otros idiomas.

2. La frecuencia con la que las personas de LEP pueden entrar en contacto con los servicios de AAMPO.

El personal de AAMPO revisó la frecuencia con la que los miembros del comité de la MPO del Área de Álamo y el personal de la oficina tienen, o podrían tener, contacto con personas LEP. Esto incluye consultas telefónicas o visitas al consultorio. Desde marzo de 2017, AAMPO no ha recibido solicitudes de intérpretes

ni solicitudes de traducción relacionadas con LEP. Es importante señalar que durante seis años consecutivos, AAMPO provee servicios de transcripción a un miembro del comité, por discapacidad auditiva.

3. La naturaleza y la importancia de los servicios proporcionados por AAMPO para las personas LEP.

Al examinar el área de estudio de AAMPO, como se muestra en la Figura 1 al final de este Plan, el centro y el sur del condado de Bexar tienen algunas de las concentraciones más altas de personas con LEP. Sin embargo, dentro de la mayoría de las secciones censales dentro del área de estudio, hay personas que hablan inglés "menos que muy bien", incluidos segmentos dentro de los condados de Comal, Guadalupe y Kendall.

El transporte es un elemento crítico para la calidad de vida de todos. El proceso de planificación de transporte integral, coordinado y continuo de AAMPO es importante y beneficia a toda la población del área de estudio, incluidas las personas LEP. Es más probable que los miembros del comité y el personal de la oficina de AAMPO se encuentren con personas LEP a través de visitas a la oficina, conversaciones telefónicas y asistencia a reuniones de AAMPO, o asistencia a reuniones en las que AAMPO tiene presencia pero no es la entidad convocante. Desde que se levantaron las órdenes de quedarse en casa por la pandemia de COVID en 2021, el personal bilingüe de AAMPO ha aumentado los eventos presenciales a través de ferias de salud, recursos comunitarios patrocinados por iglesias e interacciones en los centros de transporte público.

4. Los recursos disponibles para AAMPO y el costo total para brindar asistencia LEP.

AAMPO revisó sus recursos disponibles que podrían usarse para brindar asistencia LEP, incluyendo aquellos documentos que serían más valiosos para ser traducidos al español. En el año fiscal 2017, AAMPO contrató a un especialista bilingüe dedicado a la participación pública. Además, AAMPO reserva \$300 para cada año fiscal, con la capacidad de aumentar esta cantidad según sea necesario, para brindar asistencia LEP y/o un intérprete de lenguaje de señas.

El especialista bilingüe en participación pública tiene la tarea principal de llegar a las comunidades LEP mediante el diseño y la implementación de programas específicos apropiados entre la población LEP y AAMPO. Además, otros cinco miembros del personal de AAMPO son bilingües y pueden ayudar a las personas LEP en la oficina de AAMPO, reuniones de comités y otras reuniones y eventos organizados por AAMPO.

Ayuda Lingüística

Una persona que no habla inglés como su idioma principal o tiene una capacidad limitada para leer, escribir, hablar o entender inglés puede tener derecho a asistencia lingüística con respecto a los servicios de AAMPO. La ayuda lingüística puede incluir interpretación, lo que significa una transferencia oral de un mensaje de un idioma a otro

idioma o traducción, lo que significa la transferencia escrita de un mensaje de un idioma a otro idioma.

Cómo el personal de AAMPO puede identificar a una persona LEP que necesita ayuda lingüística:

- Publicar un aviso del Plan LEP y la disponibilidad de servicios de interpretación o traducción gratuitos en idiomas que las personas LEP entenderían.
- Encuestar informalmente y periódicamente al personal de AAMPO sobre su experiencia con respecto a cualquier contacto con personas LEP durante el año anterior.
- Publicar un aviso público cuando AAMPO patrocine una reunión o evento informativo, por adelantado ofreciendo necesidades especiales relacionadas con la oferta de un traductor para personas con LEP o un intérprete de lenguaje de señas o servicios CART para personas con discapacidad auditiva. Adicionalmente, un miembro del personal puede saludar a los participantes cuando van llegando. Al involucrar informalmente a los participantes en una conversación, es posible medir la capacidad de cada asistente para hablar y entender inglés. Aunque es posible que no se pueda proporcionar la traducción en el evento, sin un aviso previo de cinco días hábiles, ayudará a identificar la necesidad de eventos futuros. AAMPO hace un gran esfuerzo para que el personal de AAMPO que habla español esté presente en todas las reuniones públicas.

Medidas sobre Asistencia Lingüística

Porque casi un 10.3% de la población del área de estudio de AAMPO habla inglés «menos que muy bien», AAMPO se esforzará ofrecer las siguientes medidas:

1. El personal de AAMPO tomará medidas razonables para proporcionar la oportunidad para un acceso significativo a personas con LEP que tienen dificultad en comunicarse en inglés.
2. Los siguientes recursos serán disponibles para dar cabida a las personas con LEP:
 - Interpretes/traductores de idiomas extranjeros serán disponibles dado un aviso previo de cinco días.
 - Interpretación/traducción de idiomas se obtendrá para todos idiomas, ya sea a través de la habilidad del personal de AAMPO o de un servicio contratado.

Capacitacion del personal

La siguiente capacitación se proporcionará al personal de AAMPO:

- Información sobre la Política del Título VI y las responsabilidades a personas con LEP.
- Descripción de servicios de asistencia lingüística ofrecidos al público.
- Documentación de peticiones de asistencia lingüística.
- Cómo manejar una posible queja del Título VI relacionada con LEP.

Todos los contratistas o subcontratistas que realizan un trabajo para AAMPO serán requeridos a seguir las directrices del Título VI y el Plan de LEP.

Traducciones de Documentos

Recursos de traducción han sido identificados y están disponibles. Los siguientes documentos en español están disponibles al público a través de copias impresas o en nuestra página Web:

- Tarjeta informativa de descripción general de AAMPO
- Tarjeta informativa del Programa Alamo Commutes
- Tarjeta informativa de transporte activo
- Tarjeta informativa de seguridad para bicicletas
- Tarjeta informativa de aire limpio
- Tarjeta informativa para caminar seguro
- Plan de Capacidad Limitado en Inglés
- Política 5 de AAMPO: Plan de Participación Pública
- Folleto del Programa Comunitario Caminable
- Solicitud del Programa Comunitario Caminable

Además, los videos producidos por AAMPO, a partir de marzo del 2015, se están preparando en inglés y español para su distribución a través de los canales de redes sociales y el sitio web.

Por lo general, cuando el personal prepara un documento o planifica una reunión para la cual se espera una cantidad considerable de personas LEP, los documentos, avisos de reuniones, folletos y agendas estarán disponibles en un idioma alternativo basado en el población LEP conocida.

Monitoreo

AAMPO actualizará periódicamente el Plan LEP. Como mínimo, el plan se revisará y actualizará cuando haya nuevos datos disponibles de la Oficina del Censo de EE. UU. o cuando quede claro que hay concentraciones más altas de personas con LEP

presentes en el área de servicio de AAMPO. Las actualizaciones considerarán lo siguiente, según lo rastreado por el personal de AAMPO:

- Documentación anual del número de contactos de personas con LEP
- Revisión sobre cómo se han abordado las necesidades de las personas LEP.
- Determinación de la población actual de personas LEP en el área de estudio.
- Determinación si la necesidad de servicios de traducción ha cambiado.
- Incorporación de nuevos documentos que han sido traducidos al español.
- Determinación si los programas de asistencia lingüística local han sido eficaces y suficientes para satisfacer la necesidad.
- Determinación de si los recursos financieros de AAMPO son suficientes para financiar los recursos de asistencia lingüística necesarios.
- Determinación si AAMPO cumple plenamente con los objetivos de este Plan LEP.
- Determinación si se han recibido quejas sobre el incumplimiento de AAMPO para satisfacer las necesidades de las personas LEP.
- Mantenimiento de un registro de quejas del Título VI, incluyendo denuncias de LEP para determinar los problemas y la base de las quejas.

Difusión del Plan LEP

El Plan LEP se distribuirá de la siguiente manera:

- Se publicará en el sitio web de AAMPO
- Se colocarán letreros en lugares visibles y accesibles que notifiquen a las personas LEP sobre el Plan y cómo acceder a los servicios lingüísticos.
- Las agendas y los avisos públicos indicarán en los idiomas de los grupos LEP de AAMPO específicos que los documentos estarán disponibles en ese idioma si se solicitan.

Consulte el mapa LEP de AAMPO (Figura 1) en la página siguiente.

Plan LEP adoptado: 3 de diciembre del 2012

Revisado: 31 de marzo del 2015

Revisado: 6 de marzo del 2023

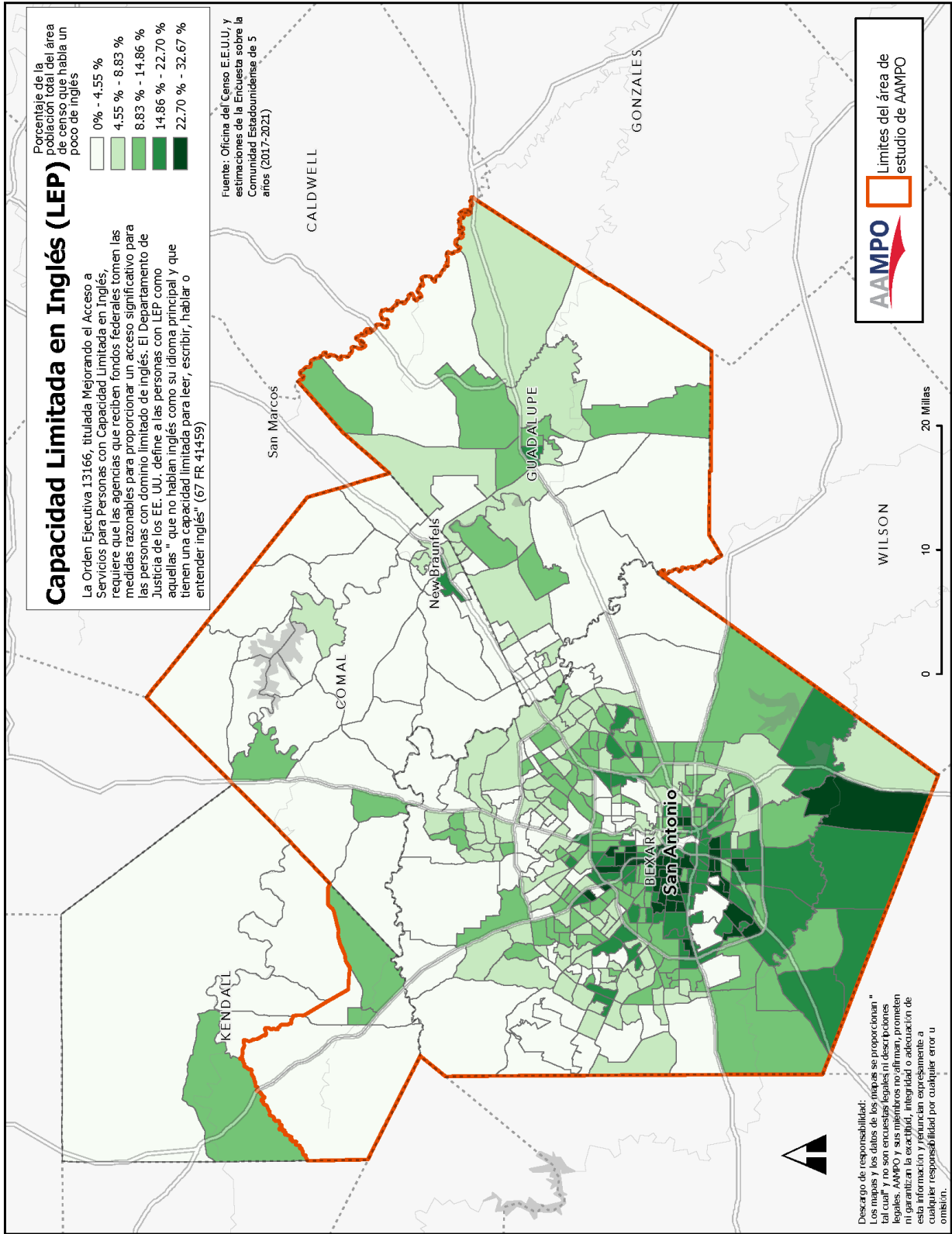


Figura 1: Área de Estudio LEP de AAMPO (Marzo 2023)